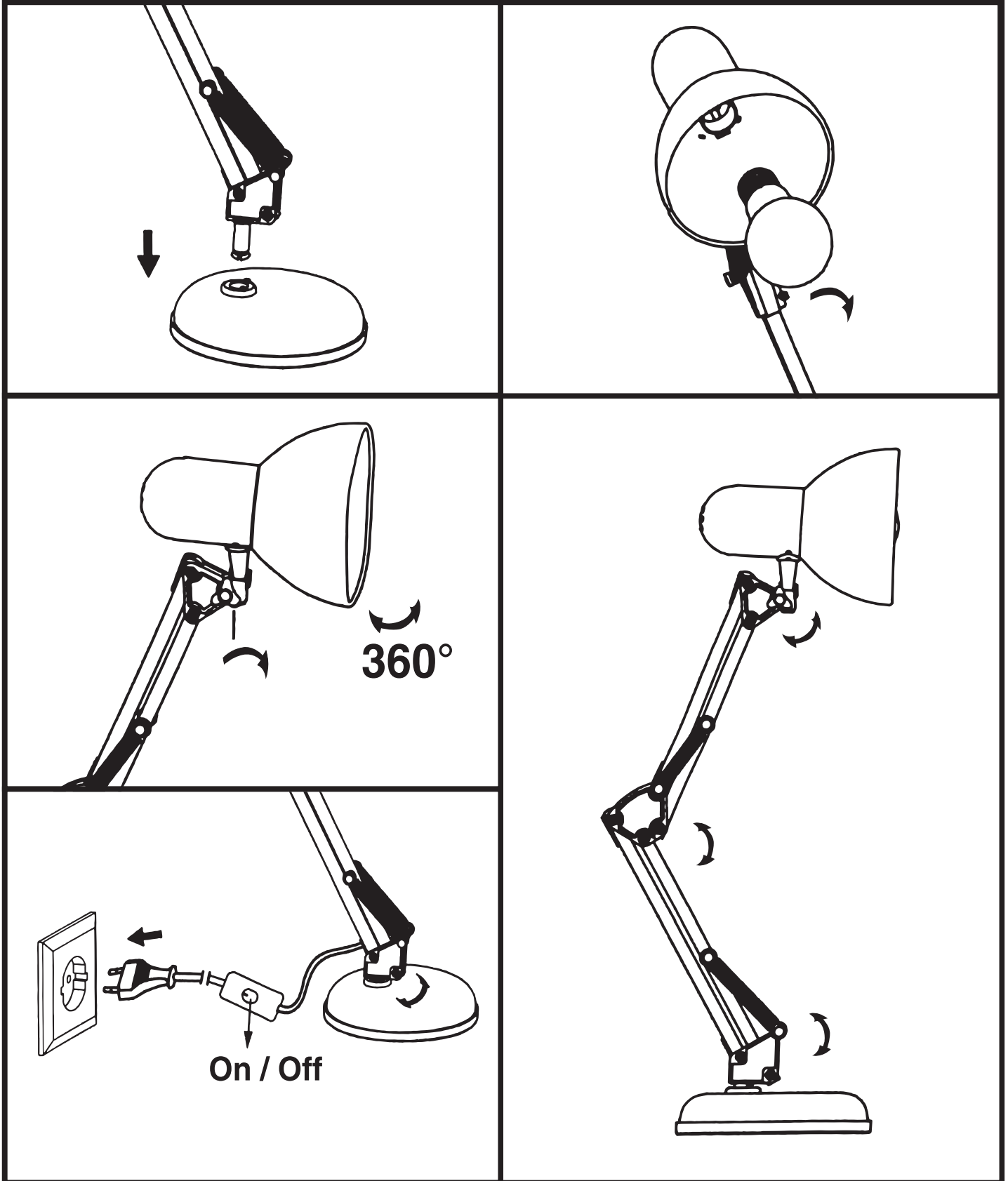


87990025
REV 00 / 12-2018

(D) Montageanleitung

(GB) Mounting instructions



87990025
REV 00 / 12-2018

D Montageanleitung **GB** Mounting instructions

D **Sicherheitshinweise: Bitte lesen Sie diese Informationen sorgfältig durch, bevor Sie mit der Montage und Inbetriebnahme des Produkts starten. Bitte heben Sie die Gebrauchsanleitung für spätere Zwecke auf.**

1. Der Hersteller übernimmt keine Verantwortung für Schäden oder Verletzungen, die Folge eines unsachgemäßen Gebrauchs der Leuchte sind.
2. Achtung! Vor Beginn der Montage ist die Netzleitung spannungsfrei zu schalten. Der Netzstecker muss also ausgesteckt sein.
3. Die Leuchte besitzt den Schutzgrad „IP20“ und ist ausschließlich für den Einsatz im Innenbereich von privaten Haushalten vorgesehen.
4. Die Pflege von Lampen beschränkt sich auf die leicht zugängliche Oberfläche. Es darf keine Feuchtigkeit in Anschlussräume oder an Netzspannung führende Teile gelangen.
5. Das Symbol der durchgestrichenen Mülltonne bedeutet, dass dieses Produkt nicht im Hausmüll entsorgt werden darf. Stattdessen muss es nach Ende der Lebensdauer zu einer Annahmestelle für das Recycling von elektrischen und elektronischen Geräten gebracht werden, um dort fach- und sachgerecht entsorgt zu werden.
6. Lampen nicht auf feuchtem oder anderweitig leitenden Untergrund montieren, oder betreiben.
7. Alle beiliegenden Einzelteile und Befestigungen müssen vor Inbetriebnahme montiert werden.
8. Es dürfen hierbei ausschließlich mitgelieferte Teile verwendet werden. Ansonsten erlöschen jegliche Gewährleistungsansprüche.
9. Stellen Sie sicher, dass keine Leitungen bei der Montage beschädigt werden.
10. Anschlussart Typ Y: Um Gefährdung zu vermeiden, darf eine beschädigte, äußere Leitung nur durch einen Fachbetrieb, oder Servicevertreter repariert werden.
11. Nicht direkt in die Lichtquelle hineinschauen. Blendgefahr.
12. Leuchtmittel müssen vor dem Austausch komplett auskühlen. Bitte lassen Sie die Lampe mindestens 10 Minuten abkühlen. Achtung! Vor dem Wechsel unbedingt den Netzstecker aus der Steckdose ziehen.
13. Bei Montage von Leuchtmitteln oder Glühbirnen ist auf den festen Sitz zu achten.
14. Die angegebene maximale Wattzahl der Brennstelle darf nicht überschritten werden.
15. Es gilt ein Mindestabstand von der Strahlerkante bis zur angestrahlten Fläche von > 50 cm einzuhalten.
16. Bitte die Lampe nur auf waagrechte und ebene Flächen stellen, um ein Umkippen oder Verrutschen zu vermeiden.
17. Achtung! Teile der Leuchte und/oder Leuchtmittel können während des Betriebs Temperaturen von >60°C erreichen und dürfen daher während des Betriebs nicht berührt werden.

GB **Safety instructions: Please read this information carefully before starting to install and commission the product. Please keep this manual for future reference.**

1. The manufacturer assumes no responsibility for damage or injury resulting from improper use of the lamp.
2. Attention! The mains cable must be disconnected before installation. The mains plug must therefore be unplugged.
3. The luminaire has the degree of protection „IP20“ and is intended exclusively for indoor use in private households.
4. The maintenance of lamps is limited to the easily accessible surface. Moisture must not be allowed to enter connection spaces or parts carrying mains voltage.
5. The crossed-out wheeled bin symbol indicates that this product must not be disposed of with household waste. Instead, at the end of its service life, it must be taken to a collection point for the recycling of electrical and electronic equipment so that it can be disposed of properly and professionally.
6. do not mount or operate lamps on damp or otherwise conductive surfaces.
7. all enclosed parts and fastenings must be assembled before use.
8. parts other than those supplied may be used. Otherwise any warranty claims will be void.
- 9 Make sure that no cables are damaged during installation.
10. connection type type Y: To avoid danger, a damaged, external line may only be repaired by a specialist company or service representative.
- 11 Do not look directly into the light source. Danger of glare.
12. Lamps must cool down completely before replacement. Please allow the lamp to cool for at least 10 minutes. Attention! Before replacing the lamp, be sure to unplug the mains plug from the socket.
- 13 When mounting lamps or light bulbs, make sure that they are firmly seated.
- 14 The specified maximum wattage of the lighting point must not be exceeded.
15. A minimum distance of > 50 cm between the edge of the spotlight and the illuminated surface must be maintained.
- 16 Please place the lamp only on horizontal and even surfaces to prevent it from tipping over or slipping.
- 17 Attention! Parts of the luminaire and/or illuminant may reach temperatures of >60°C during operation and must therefore not be touched during operation.