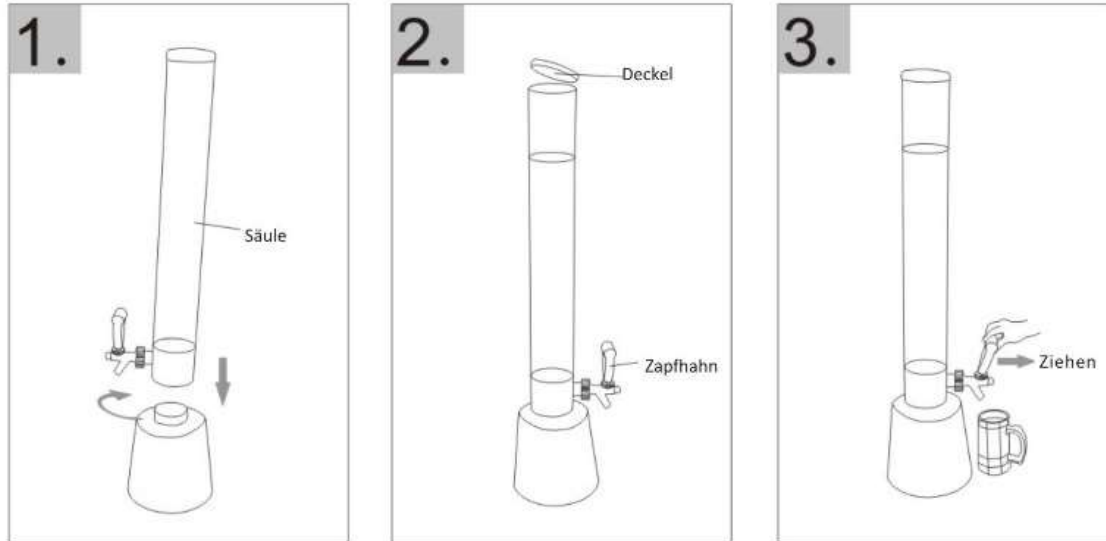


Vielen Dank für den Kauf dieser Trinksäule. Bitte lesen Sie die Bedienungsanleitung aufmerksam durch und beachten Sie hierbei aufgeführte Hinweise und Tipp, damit Sie an Ihrem Produkt lange Freude haben.

Installation & Bedienung:

1. Setzen Sie die Röhre auf das obere Teil des Sockels und drehen Sie es, um es zu befestigen.
2. Heben Sie die obere Abdeckung des Rohres und schenken Sie Ihr Lieblingsgetränk ein.
3. Schließen Sie den Deckel und ziehen Sie den Zapfhahn nach vorne um das Getränke zu zapfen.

Reinigungs- & Pflegehinweise:

1. Vor dem ersten Gebrauch muss die Röhre der Zapfsäule mit Seife und Wasser gereinigt werden. Dieses auch durch den Zapfhahn laufen lassen, um diesen ebenfalls zu reinigen. Bitte dann mit viel reinem Wasser nachspülen und auch dieses durch den Zapfhahn laufen lassen.
2. Wiederholen Sie diesen Vorgang nach jeder Benutzung und wiederholen Sie ihn ggfs. mehrfach bis die Trinksäule vollständig gereinigt ist.
3. Stellen Sie die Trinksäule auf eine sichere Oberfläche zum abtropfen und waren Sie bis die Einzelteile vollständig getrocknet sind, bevor Sie die Trinksäule verstauen.